

AVANT

ARRIÈRE



ECRAN LCD

- Tension d'entrée : 3V(CR2450)
- Distance d'émission : 200 mètres sans obstacles 35 mètres à travers 2 murs
- Fréquence d'émission : 433MHz
- Température d'opérabilité : -10°C - 50 °C



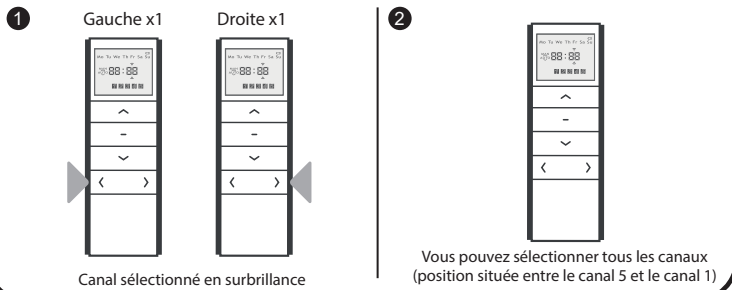
www.madeco.fr

Pour toute réclamation ou suggestion
Madeco Service Consommation
7 rue Nationale - 59710 Pont-à-Marcq

Tél : 03 20 18 06 06
Fax : 03 20 18 06 07

Sélection du canal

15 stores par canal = 5X15

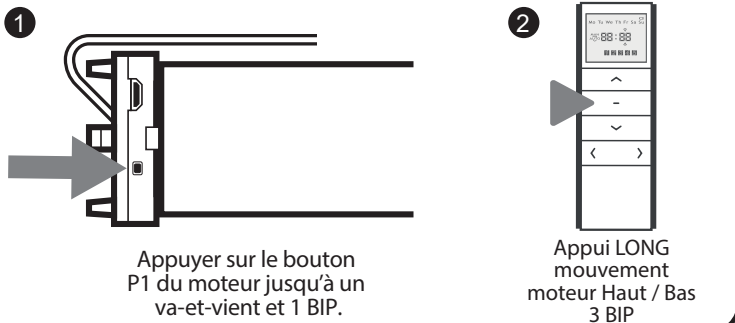


Canal sélectionné en surbrillance

Vous pouvez sélectionner tous les canaux (position située entre le canal 5 et le canal 1)

Synchronisation de la télécommande

⚠ Opération à effectuer après la réinitialisation du moteur.

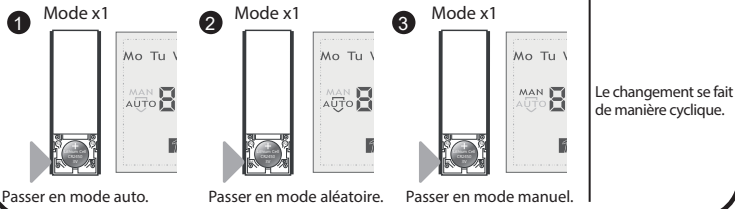


Appuyer sur le bouton P1 du moteur jusqu'à un va-et-vient et 1 BIP.

Appui LONG mouvement moteur Haut / Bas 3 BIP

Changement de mode

⚠ Mode Manuel : Programmation horaire désactivée.
Mode Auto : Programmation horaire activée.
Mode Aléatoire : Programmation horaire activée, les commandes programmées s'activent de façon aléatoire dans un intervalle de 15 minutes.



Passer en mode auto.

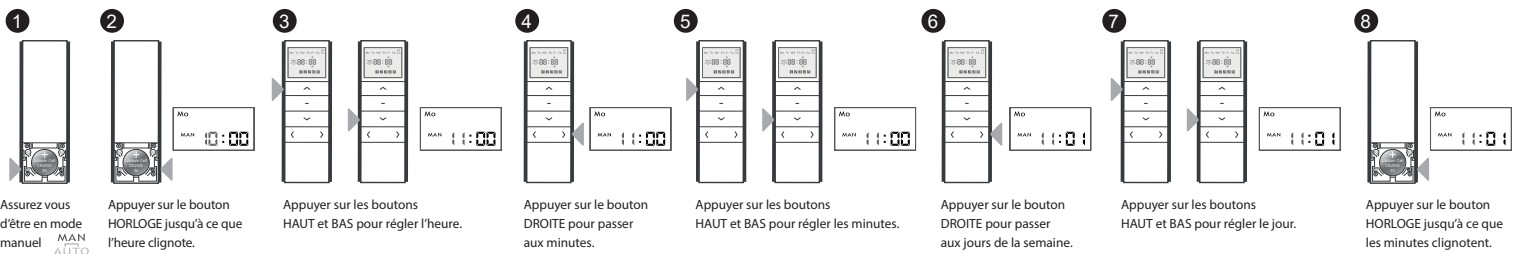
Passer en mode aléatoire.

Passer en mode manuel.

Le changement se fait de manière cyclique.

Réglage de l'horloge (seulement en mode manuel)

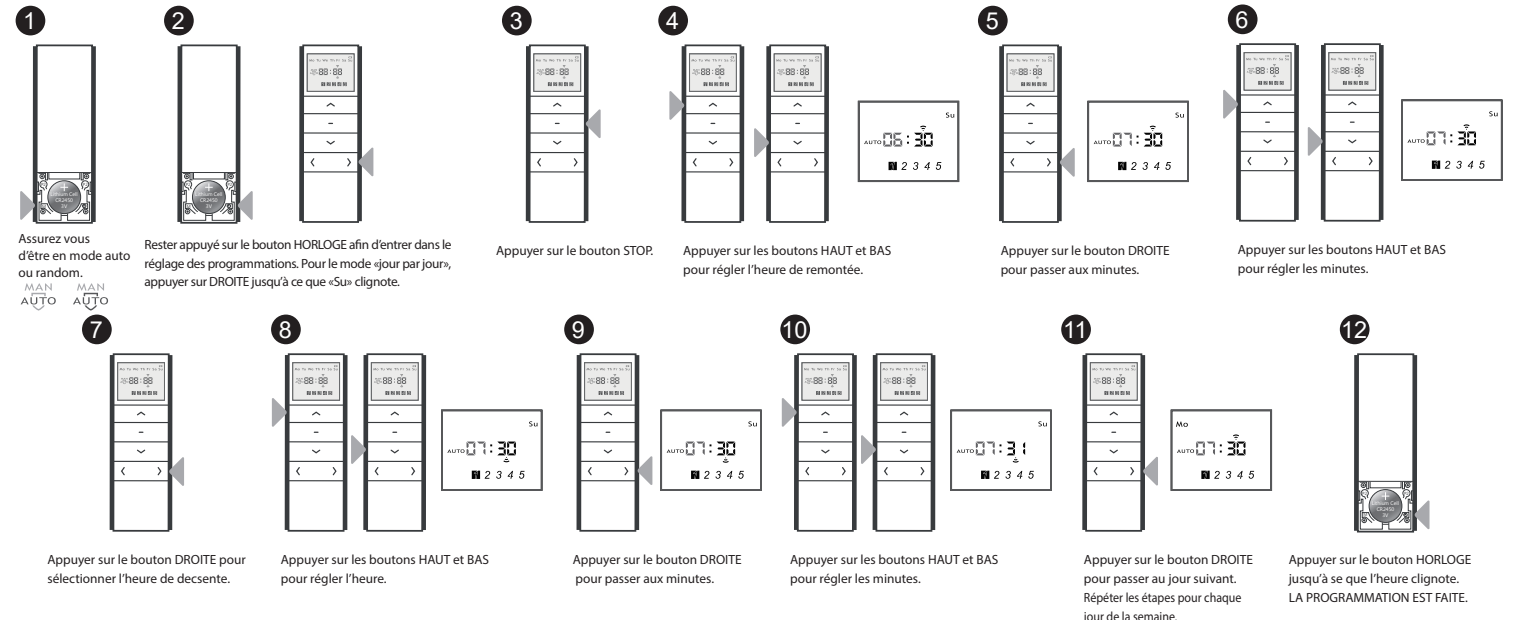
⚠ Lors de ce processus, le délai maximal entre chaque appui est de 60s.

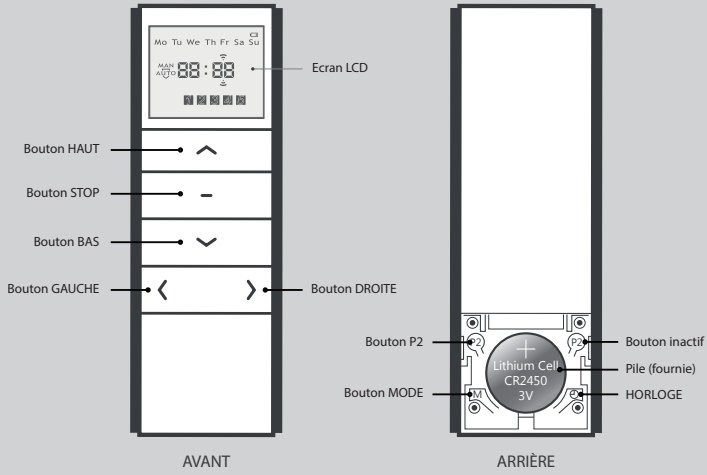


Programmation des horaires de montée et de descente

⚠ Si l'affichage indique "--:--", cela veut dire que la télécommande n'a pas de programmation enregistrée pour cette journée.

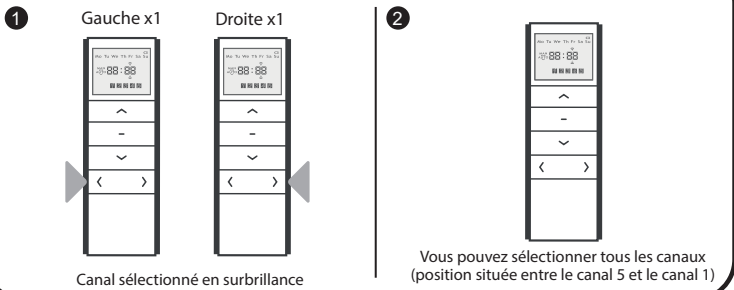
• Il existe 3 modes de programmation : «semaine et weekend», «jour par jour» et «semaine entière». Le réglage ci-dessous, concerne le réglage «jour par jour».





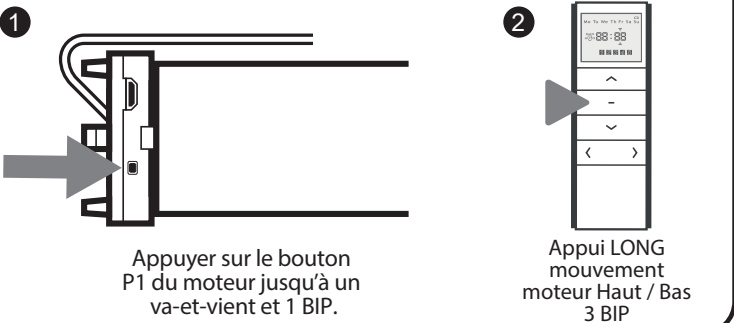
Sélection du canal

15 stores par canal = 5X15



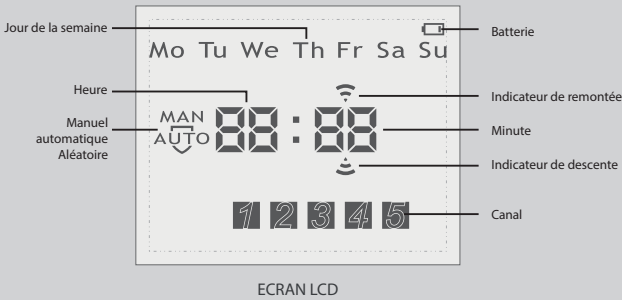
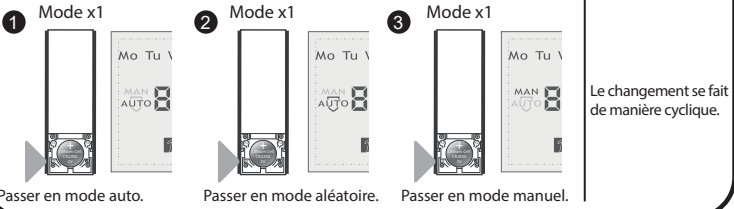
Synchronisation de la télécommande

⚠ Opération à effectuer après la réinitialisation du moteur.



Changement de mode

⚠ Mode Manuel : Programmation horaire désactivée.
Mode Auto : Programmation horaire activée.
Mode Aléatoire : Programmation horaire activée, les commandes programmées s'activent de façon aléatoire dans un intervalle de 15 minutes.



- Tension d'entrée : 3V(CR2450)
- Distance d'émission : 200 mètres sans obstacles 35 mètres à travers 2 murs
- Fréquence d'émission : 433MHz
- Température d'opérabilité : -10°C - 50 °C



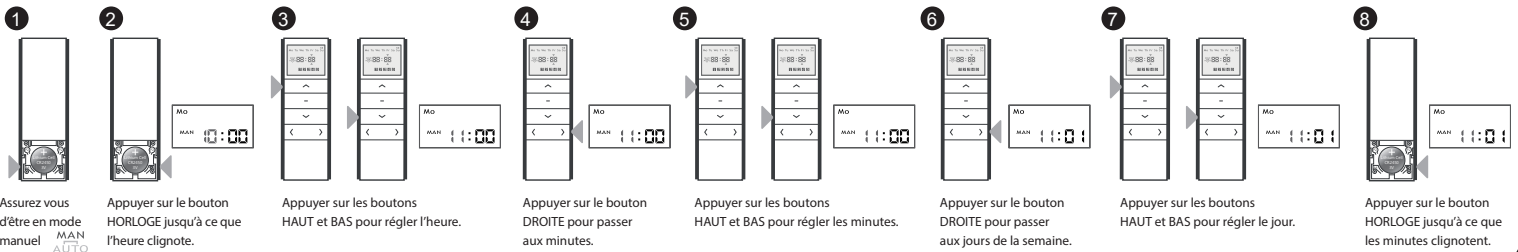
www.madeco.fr

Pour toute réclamation ou suggestion
Madeco Service Consommation
7 rue Nationale - 59710 Pont-à-Marcq

Tél : 03 20 18 06 06
Fax : 03 20 18 06 07

Réglage de l'horloge (seulement en mode manuel)

⚠ Lors de ce processus, le délai maximal entre chaque appui est de 60s.



Programmation des horaires de montée et de descente

⚠ Si l'affichage indique "--:--", cela veut dire que la télécommande n'a pas de programmation enregistrée pour cette journée.

• Il existe 3 modes de programmation : «semaine et weekend», «jour par jour» et «semaine entière». Le réglage ci-dessous, concerne le réglage «jour par jour».

