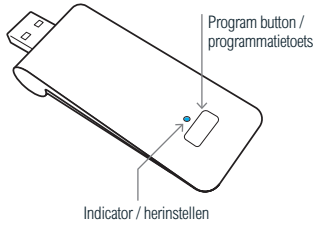


Indicator light status / Indicatielampjestatus connectie.

COLOR / KLEUR	DURATION / DUUR	MEANING / BETEKENIS
	Constant blue BLAUW constant licht	All connections are good alle connecties zijn OK
	Flashing red ROOD knipperlicht	No WiFi connection WIFI connectie werkt niet
	Quick flashing red SNEL rood knipperlicht heringesteld	The bridge is reset brug (connectie) wordt heringesteld
	Flashing yellow GEEL knipperlicht	WiFi connection is established Wifi connectie ingesteld
	Flashing purple VIOLET knipperlicht brug of toestel	Pairing a new bridge or device verbinden met een nieuwe brug of toestel
	Flashing green GROEN knipperlicht	Bridge is updating de brug wordt geupdated

**The Mini Bridge is working with /
Deze Sleutel werkt met :**

Google Assistant, Google Home, IFTTT ou Amazon Alexa.



**HOW TO CONFIGURE. /
HOE INSTELLEN.**

Scan below QR code to see videos /
Scan hieronder QR-code om
video's te bekijken.



Or refer to the following process. / Of volg de volgende stappen.

1 Download the App / De App downloaden.

Free App for / Gratis App voor : iOS & Android.



Or scan the QR code /
Of scan de QR code.



App Store



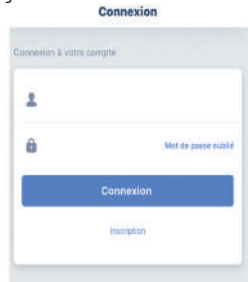
Google Play

2 Connect/ Verbinding.

Insert the Mini Bridge in a USB port connected to the power supply / De WiFi-sleutel invoegen in een USB-poort die is aangesloten op de voeding : DC 5V/1A (USB Type-A).

3 How to start the Mini Bridge : Open the App / Hoe de sleutel Wifi te starten : de App openen.

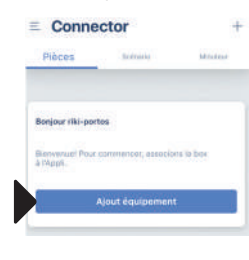
a_ Proceed to your registration / Voor uw gegevens in.



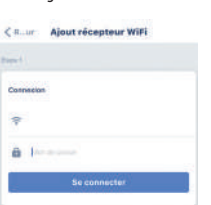
b_ You will receive an email to confirm your registration / u ontvangt een mail met bevestiging inschrijving.



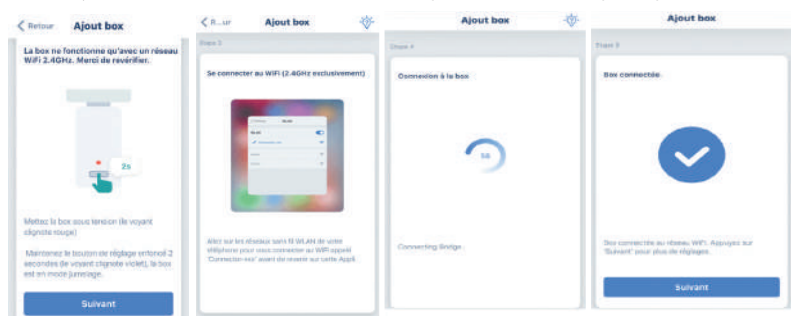
c_ Click on : add a device / klik op "toevoegen toestel".



d_ Then click on : add a WiFi receiver/ klik op "toevoegen Wifi ontvanger".



e_ Connect your WiFi network, follow the process / Maak verbinding met uw Wifi netwerk, volg de aangeven procedure.

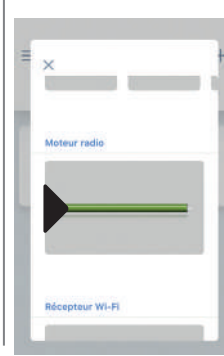


**4 Pairing a radio motor MADÉCO /
Oevoegen van een motor MADÉCO.**

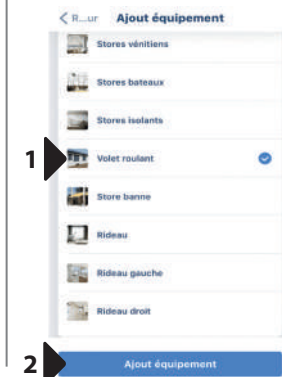
a_ Press on the «+» button on the top right-hand corner of the App / klik op de toets «+» links boven de app. selecteer.



b_ Select : Radio motor / Selecteer : toevoegen radio toestel.



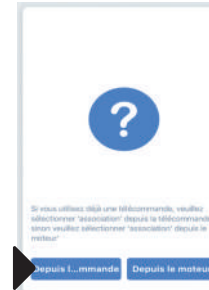
c_ Select your product (ex : roller blind) then add a device / Selecteer uw aangekocht product (Bv. Rolgordijn) en klik op "toevoegen toestel".



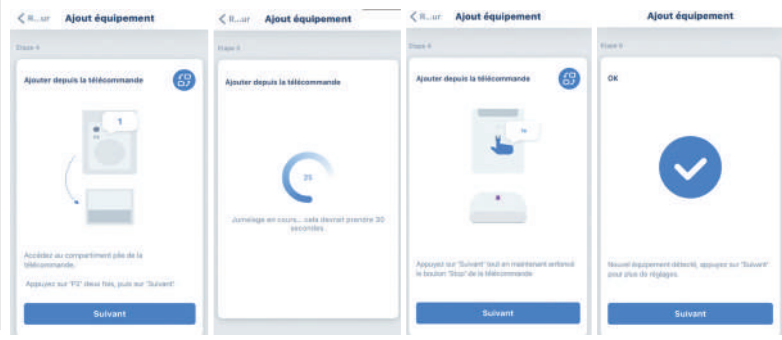
d_ Select your Box / Selecteer uw Sleutel.



e_ Select : From the remote control (in the bottom left-hand corner) / Selecteer: van uw afstandsbediening (links onder).



f_ Follow the process / Volg de aangegeven procedure.



5 Functions of the App Programming : For every device, in addition to the instantaneous handling, you can choose on the App the days and hours when openings and closings occur. To save energy easily, the App can also function with the astronomical calendar. A roller blind can shut down automatically at nightfall from Monday to Friday all along the year. Moreover, as the App is flexible, it can occur 15, 20, or even 30 minutes earlier to avoid the house getting colder. That function allows a programming up to 120min before and after sunrise / sunset.

_Scenarios : With the same functions as programming, you can here group several automations depending on your habits. For example, shut down all roller blinds of the ground floor when coming back home in the evening, ...

You can control or reset all instructions at any time. They will start again as long as they are not deactivated on the App. _Sharing the access : The App is accessible for your relatives thanks to the guests accounts ! For more safety, the function that allows you to add some devices is reserved to the administrator account - account that can be used on several phones. To add a guest account, you can go in the list of the registered rooms to authorize the access !

Gebruik van de App_De programmatie : Voor elk toestel kan u, naast onmiddellijke bediening, ook een timer instellen met uw keuze van uur en dag waarop het openen en sluiten van uw product dient te gebeuren. Om eenvoudig energie te besparen kan u ook koppelen met de astronomische kalender. Een voorzetroltuik kan desgevallend automatisch sluiten wanneer de avond valt, van maandag tot vrijdag gedurende het hele jaar. En door de flexibiliteit van de app, kan dit 15, 20 of zelfs 30 minuten vooraf gebeuren, om te vermijden dat uw woning te veel afkoelt. Deze keuzeoptie laat een tijdsinterval van 120 minuten toe voor of na zonsopgang/zonsondergang.

_De scenario's : De instellingen van uw product volgen uw persoonlijke programmatie, maar met het voordeel dat u ook verschillende producten kunt groeperen volgens uw instelling en gewoontes. U kunt bijvoorbeeld alle voorzetrolluiken op het gelijkvloers terzelfdertijd laten openen/sluiten... op even welk moment kan u de ingestelde programmatie overnemen en bijsturen. De instellingen vervolgen hun ingestelde programmatie wanneer deze niet gedeactiveerd worden op de app.

_Delen van toegang : U kunt ook gezinsleden toevoegen op de app! Voor uw veiligheid is dit enkel mogelijk voor de administrator - deze administrator functie kan op verschillende smartphones geïnstalleerd worden. Om een account toe te voegen, kunt u in de lijst met de geregistreerde toestellen zoeken en toestellen toevoegen.

RESET / OPNIEUW INSTELLEN.

Press and hold program button for about 10seconds, then release until the LED blinks red.
Houd de programmaknop ongeveer 10 seconden ingedrukt en geef deze opnieuw uit totdat de LED rood knippert.

PRODUCT PARAMETER / TECHNISCHE GEGEVENS.

- Indoor use only / Alleen binnengebruik : WiFi : 2,4GHz (802.11b/g/n).
- Power input / Stroominvoer : DC 5V/1A (USB Type-A)
- Radio frequency / Radiofrequentie : 433.92MHz.
- Working temperature / Werktemperatuur : de 0°C à + 40°C
- Scalable key, regular updates / Schaalbare sleutel, regelmatige updates.
- Dimension/ Dimensie : L30,7 x 183,8 x H13,9 mm
- Color / Kleur : blanc / blanco.
- CE Standards / Regels CE.



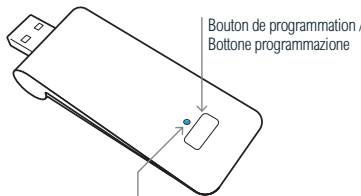
Voyant d'état de la mini clé WIFI / L'indicatore di stato de la Chiavetta

COULEUR / COLORE	DURÉE / DURATA	SIGNIFIE / SINIFICA
	Bleu constant Blu costante	Constant Costante su
	Rouge clignotant Rosso lampeggiante	Flash continu Flash continuo
	RAPIDE clignotant rouge RAPIDO lampeggiante rosso	Flash 5 fois Flash 5 volte
	Jaune clignotant Giallo lampeggiante	Flash continu Flash continuo
	Violet clignotant Viola lampeggiante	Flash continu Flash continuo
	Vert clignotant Verde lampeggiante	Flash continu Flash continuo

Toutes les connexions sont bonnes
Tutte le connessioni sono giuste
Connexion WiFi déconnectée
Connexion WiFi établie
Le pont est réinitialisé
La clé est réinitialisée
La chiavetta est réinitialisée
Connexion WiFi établie
Connexion WiFi stabilisée
Associez une autre clé ou appareil
Ajoutez une Chiavetta ou connecteur
La clé WiFi est en cours de mise à jour
La Chiavetta est en cours de mise à jour

La Mini Clé WiFi fonctionne avec / La Chiavetta WiFi funziona con :

Google Assistant, Google Home, IFTTT ou Amazon Alexa.



Voyant d'état de la Mini Clé WiFi / Indicatore Chiavetta WiFi.

COMMENT CONFIGURER / COME FAR LA CONFIGURAZIONE.

Scanner le QR code pour accéder aux vidéos (en anglais) / Scannerizzare il QR code per accedere video (in inglese).



Ou suivre les étapes suivantes / O seguire le seguente tappe.

1 Télécharger l'Appli / Scaricare l'Applicazione.

Appli gratuite pour / Applicazione gratuita per : iOS & Android.



Ou scanner le QR code / Oppure scannerizzare il QR code.



App Store



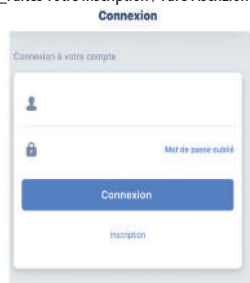
Google Play

2 Branchement / Connessione.

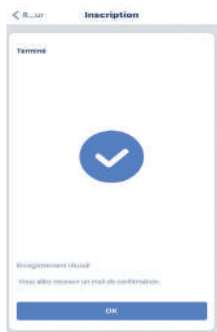
Insérer la Mini Clé WiFi dans un port USB relié à l'alimentation électrique / Inserire la Chiavetta WiFi in una porta USB collegata all'alimentatore : DC 5V/1A (USB Type-A).

3 Mise en route de la Mini Clé WiFi : ouvrir l'application / Messa in funzione de la Chiavetta.

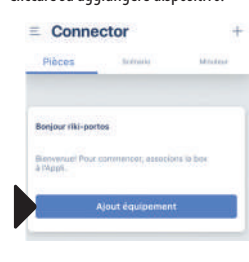
a_ Faites votre inscription / Fare l'iscrizione.



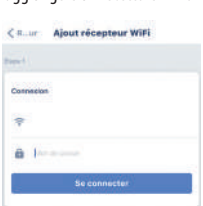
b_ Vous allez recevoir un mail de confirmation d'inscription / Riceverete una mail di conferma d'iscrizione.



c_ Cliquez sur : Ajout équipement / Cliccare su aggiungere dispositivo.



d_ Puis cliquez sur : Ajout d'un récepteur WiFi / Poi cliccare su : aggiungere un recettore WiFi.



e_ Connectez votre réseau WiFi, suivre la procédure / Connettersi alla vostra rete WiFi, seguire la procedura.



4 Ajout d'un moteur radio MADÉCO / Aggiungere ad un motore radio MADECO.

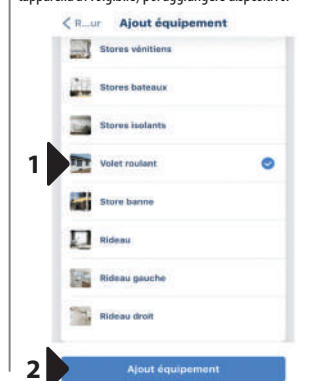
a_ Appuyez sur la touche «+» en haut à droite de l'application / Premere sul tasto «+» alto a sinistra dell'applicazione.



b_ Sélectionnez : Moteur radio / Selezionare aggiungere : Motore radio.



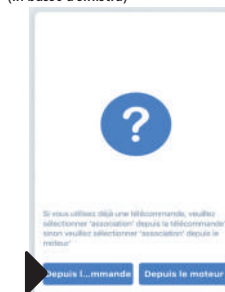
c_ Sélectionnez votre produit (ex : volet roulant) puis ajoutez l'équipement / Selezionare il vostro prodotto (esempio : tapparella avvolgibile) poi aggiungere dispositivo.



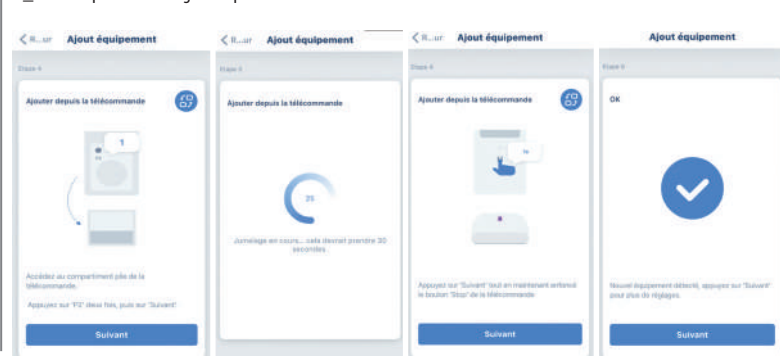
d_ Sélectionnez votre Clé / Selezionare la vostra Chiavetta.



e_ Sélectionnez : Depuis la télécommande (en bas à gauche) / Selezionare : Dal telecomando (in basso a sinistra)



f_ Suivez la procédure / Seguire la procedura.



5 Fonctions de l'application La programmation : Pour chaque équipement, en plus de la manipulation instantanée, vous pouvez déterminer sur l'Appli les jours et heures à laquelle les ouvertures et fermetures ont lieu. Pour économiser de l'énergie vraiment facilement, l'Appli vous propose aussi de fonctionner selon le calendrier astronomique. Un volet roulant peut ainsi se fermer automatiquement quand la nuit tombe du lundi au vendredi toute l'année. Et comme l'Appli est flexible, cela peut avoir lieu 15, 20, ou même 30 minutes avant pour éviter que la maison ne se refroidisse. Cette fonction permet un différé jusqu'à 120min avant et après le lever / coucher du soleil.

_Les scénarios : Les fonctionnalités sont celles de la programmation, avec ici l'avantage de pouvoir faire des groupages d'automatismes selon vos habitudes. Par exemple, fermer tous les volets roulants du rez-de-chaussée en rentrant le soir, ...

_Le partage des accès : L'Appli est accessible à vos proches grâce aux comptes invités ! Par sécurité, la fonctionnalité d'ajout des équipements est réservée au compte administrateur - compte qui peut être utilisé sur plusieurs téléphones. Pour ajouter un compte invité, RDV dans la liste des lieux enregistrés pour en donner l'accès !

Uso dell'applicazione La programmazione / Per ogni dispositivo in più della manipolazione istantanea, potete determinare sull'applicazione i giorni e le ore di apertura e di chiusura del vostro prodotto. Per risparmiare energia in modo facile, l'applicazione vi propone anche di funzionare secondo il calendario astronomico. Una tapparella avvolgibile può infatti chiudersi automaticamente di notte dal lunedì au venerdì durante tutto l'anno. L'applicazione è molto flessibile, può programmarla 15, 20 oppure 30 minuti prima per evitare che la casa si rinfreschi. Questa funzione permette di rimandare fino a 120 minuti prima e dopo la sveglia / tramonto.

_I scenari / Le funzionalità sono quelle della programmazione con il vantaggio di poter raggruppare automatismi secondo le vostre abitudini. Ad esempio, chiudere tutte le tapparelle del piano terra tornando la sera...

In qualsiasi momento è possibile riprendere in mano le programmazioni. Esse, riprenderanno la loro programmazione se non sono disattivate sull'applicazione. _La condivisione di accessi / L'applicazione è accessibile alla famiglia grazie ai conti "ospiti"! Per sicurezza, la funzionalità "aggiungere dei dispositivi" è riservata al conto amministratore - conto che può essere utilizzato su più cellulari. Per aggiungere un conto "ospite" bisogna andare nella lista dei luoghi registrati per dare l'accesso.

REINITIALISATION DE LA CLÉ / REIMPOSTARE DE LA CHIAVETTA.

Appuyez et maintenez le bouton du programme pendant environ 10 secondes, puis relâchez jusqu'à ce que la LED clignote ROUGE. Tenere premuto il pulsante del programma per circa 10 secondi, quindi rilasciare fino a quando il LED lampeggia ROSSO.

DONNÉES TECHNIQUES

- Utiliser uniquement à l'intérieur / Utilizzare solo all'interno : WiFi : 2,4GHz (802.11b/g/n).
- Alimentation électrique / Potenza elettrica : DC 5V/1A (USB Type-A)
- Fréquence radio / Radiofrequenza : 433.92MHz.
- Températures de fonctionnement / Temperature di funzionamento : de 0°C à + 40°C
- Clé évolutive, mises à jour régulières / Chiavetta evolutiva, updates regolari.
- Dimensions : L30,7 x l83,8 x H13,9 mm
- Coloris / Colore : blanc / bianco.
- Norme CE / Norma CE.

