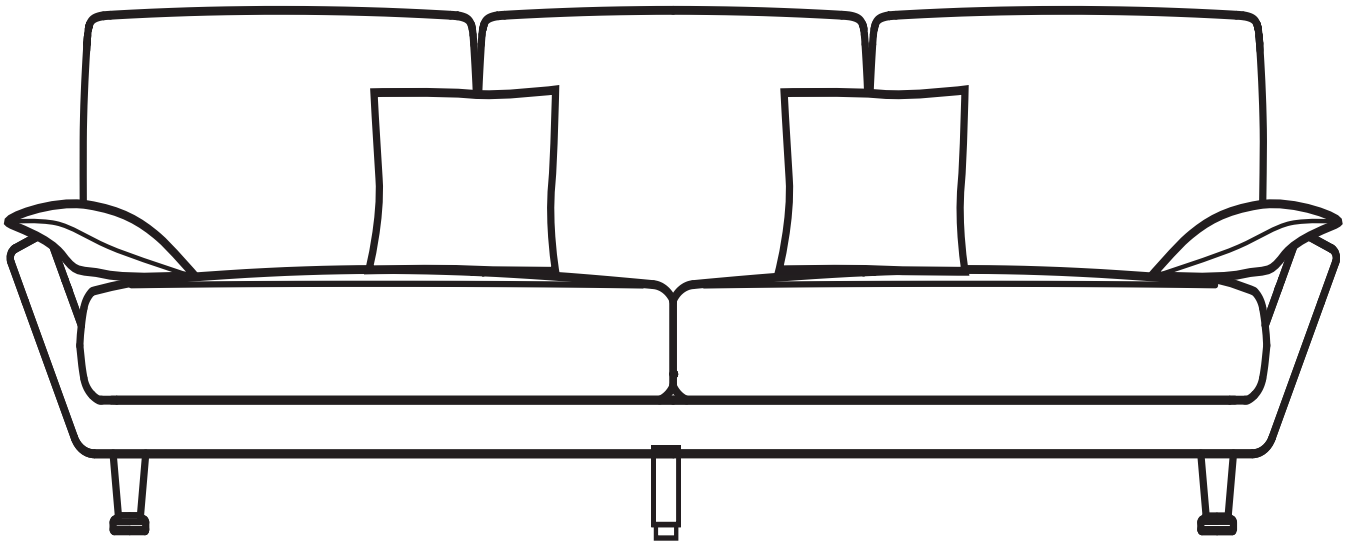
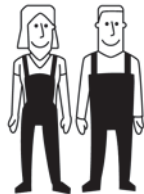


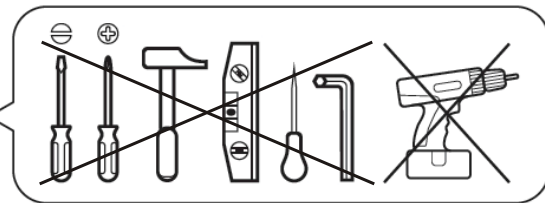
# LENAKINE



**FACILE - EASY  
LEICHT - FÁCIL**



**2**



**FR /** Si vous avez des questions sur votre produit, email: [sitegsm@redoute.fr](mailto:sitegsm@redoute.fr) ou appeler au: 0 969 323 515.

**UK /** If you need information about your product, email [helpline@redoute.co.uk](mailto:helpline@redoute.co.uk) or call: 033 0303 0199.

**CH /** Wenn Sie Fragen zu Ihrem Produkt, email: [info@redoute.ch](mailto:info@redoute.ch) oder anrufen: FR/IT: 0848 848 505, DE: 0848 848 505.

**BE /** Si vous avez des questions sur votre produit, email: [serviceclient@redoute.be](mailto:serviceclient@redoute.be) ou appeler: 056 85 15 15 - Als u vragen over uw product, email: [klantendienst@redoute.be](mailto:klantendienst@redoute.be) of bel: 056 85 15 00.

**ES /** Si tiene alguna pregunta acerca de su producto, email: [contacto@laredoute.es](mailto:contacto@laredoute.es) o llamar: 902 33 00 33.

**PT /** Se você tiver dúvidas sobre o seu produto, email: [contacto@redoute.pt](mailto:contacto@redoute.pt) ou chamar: 707201010.

**SE /** Om du har frågor om din produkt, email: [service@laredoute.se](mailto:service@laredoute.se) eller ring: 033 - 48 20 00.

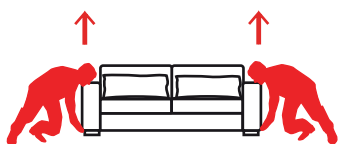
**NW /** Hvis du trenger informasjon om produktet, email: [service@laredoute.no](mailto:service@laredoute.no) eller telefon: 66-89-15-00.

**IT /** Se hai delle domande sul tuo articolo, ecco la mail via nuestro website.

**PL /** Jeśli mają Państwo pytania dotyczące produktu, prosimy pisać na numer telefonu: 32 225 28 28.

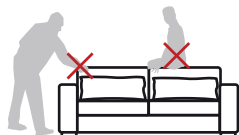
**RU /** Если Вам необходима дополнительная информация о товаре, свяжитесь с нами по телефонам 8 800 555 75 35 / 8 (495) 795 30 30, email: [info@laredoute.ru](mailto:info@laredoute.ru).

## INSTRUCTIONS ET CONSEILS



### EMBALLAGE .

Une fois le canapé déballé, il faut faire attention à l'emballage en polyéthylène: il peut causer un étouffement. **TENIR LOIN DES BEBES ET DES ENFANTS.**



Pour **DEPLACER** le canapé, il faut le prendre à la base et le soulever, il ne faut pas le traîner afin d'éviter des dommages au plancher.

Ne tirez pas le canapé par les coutures des coussins ou des accoudoirs.

Ne pas s'asseoir durement sur le canapé. Il faut éviter aussi de s'asseoir sur les dossiers et les accoudoirs.



### REMODELAGE

A cause du transport, le canapé pourrait avoir des plis et des écrasements: pour modeler de nouveau les rembourrages et le revêtement, il faut battre à main les parties concernées ou fixer les rembourrages intérieurs en ouvrant les fermetures à glissières.

Par sa nature la mousse de polyuréthane peut présenter des différences en souplesse, donc elles sont à considérer comme des différences normales entre une assise/dossier et l'autre.

Les rembourrages en plumes naturelles et en flocons - choisies pour leur souplesse élevée – pourraient avoir subi des écrasements; afin de rétablir leur état initial, il faut les remettre en ordre avec les mains.



### EXPOSITION

Les revêtements en tissu, en microfibre ou en cuir sont sensibles à la lumière et à la chaleur. Pour toutes ces raisons il faudra éviter d'exposer le canapé aux rayons directs du soleil, même derrière des baies vitrées ainsi qu'aux lampes de forte puissance ou à proximité de sources de chaleur.



### EPOUSSETAGE

Cette opération doit être effectuée régulièrement pour enlever la poussière et éviter qu'elle se dépose en profondeur.

On peut utiliser une brosse à vêtements ou un aspirateur avec une brosse douce. Le brossage régulier permet de réduire les cycles d'entretien et de lavage. Il faut éviter d'utiliser les brosses dures, que risquent d'abîmer la surface du tissu (rupture du fil et boulochage) et du cuir (abrasion, perte de consistance).



### REMBOURRAGES: MISES EN ORDRE

Le rembourrage en mousse de polyuréthane a besoin d'une période de « rodage », le confort est optimisé après 2 ou 3 mois d'utilisation.

Les coussins en plumes (stérilisées à haute température) doivent être tapés régulièrement pour maintenir l'aspect d'origine.

Afin d'éviter l'écrasement des plumes, causé aussi par l'humidité absorbée, il est recommandé d'aérer les intérieurs des coussins, si possible au soleil, tous les 3 mois pour sécher l'humidité. Les rembourrages en flocons, en plumes ou mixtes peuvent être sujets à des changements selon l'utilisation et présenter des plis et une variation de volume: il faut donc intervenir régulièrement afin de redonner son aspect d'origine à votre canapé.

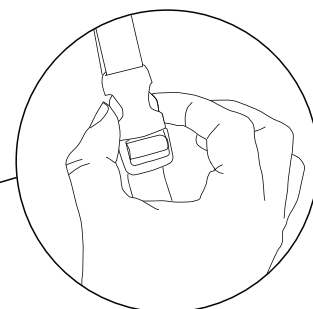
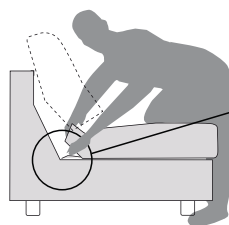
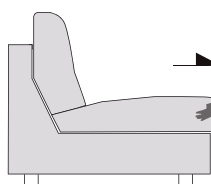
Lorsque c'est possible, il faut inverser régulièrement les coussins du dossier entre eux et ceux de l'assise, afin de maintenir le rembourrage souple d'une façon homogène.

UTILISATION  
DOMESTIQUE EN  
INTERIEUR

## ATTENTION : COMMENT ENLEVER L'ASSISE SUR LE CANAPÉ FIXE

**Ne pas tirer le coussin d'assise: il est accroché à la structure du canapé par 4 attaches.**

Pour l'enlever il faut enlever le coussin de dossier, soulever l'assise sur le derrière et presser latéralement les attaches, comme indiqué

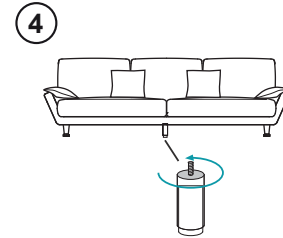
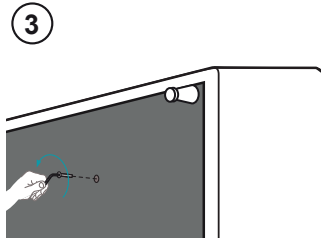
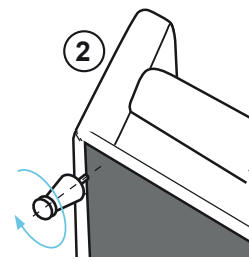
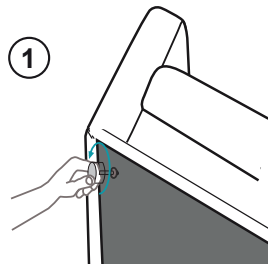


## MONTAGE DES PIEDS

Prévoir un endroit pour le montage: surface suffisante, plane et propre.  
Rassembler et contrôler les contenu du colis.

1. Démontez les pieds noirs provisoires
2. visser chaque pied, sans trop forcer
3. Dans tous les éléments, si un pied central est prévu, dévisser la vis centrale provisoire
4. visser le pied central réglable

Régler le bas du pied central à env. 2 mm du sol



**EVITER DE FORCER L'ASSEMBLAGE. RESERRER APRES UN MOIS D'USAGE.**