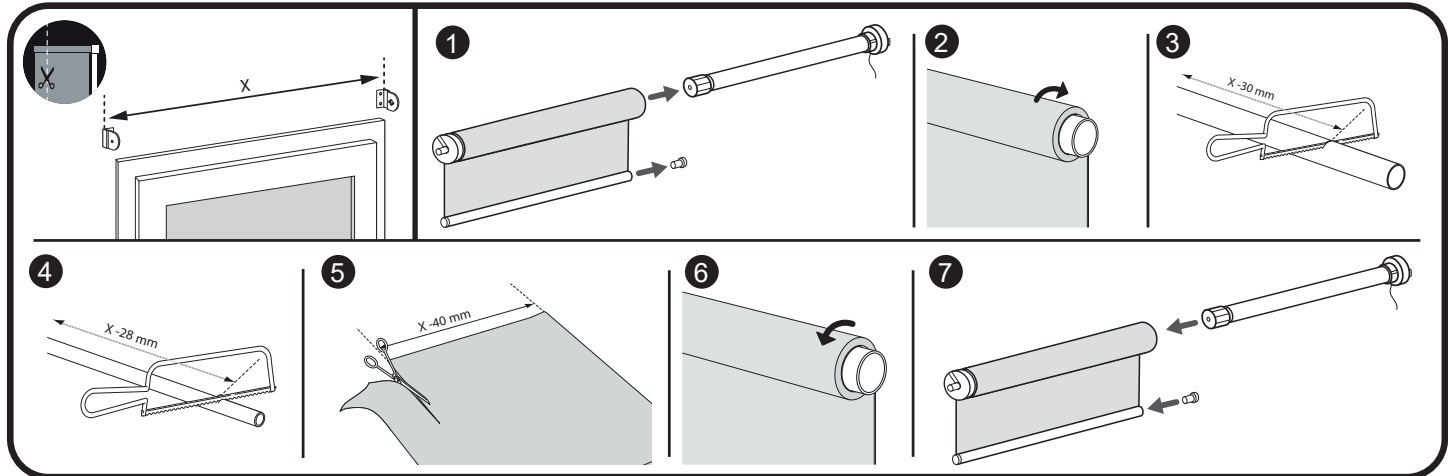
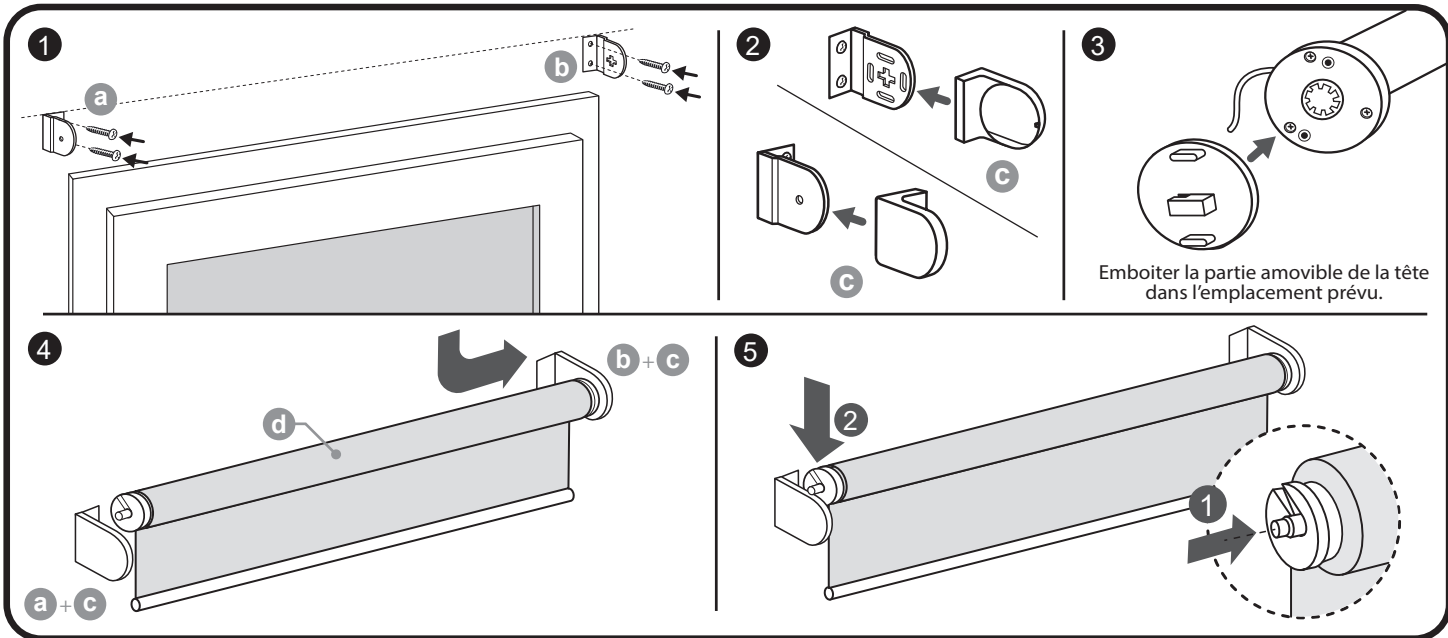
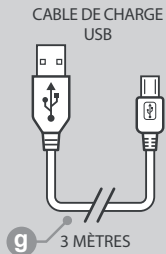
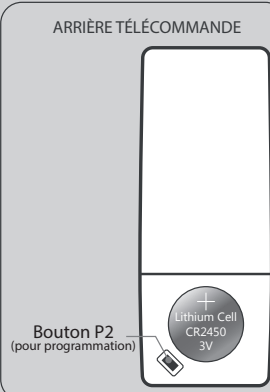
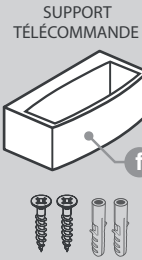
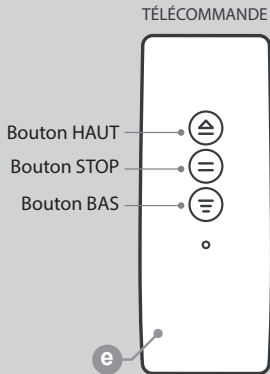
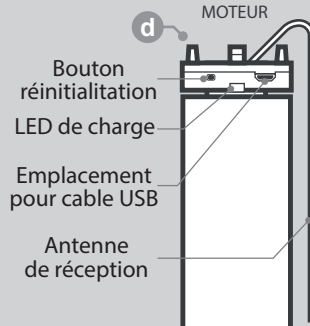
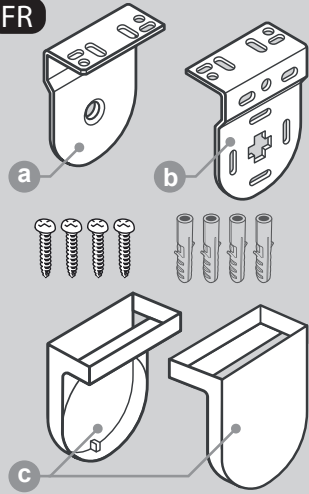
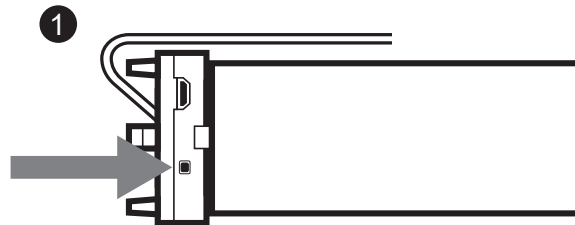


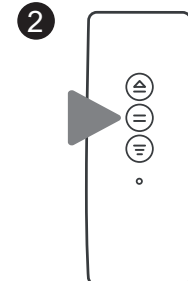
FR



Synchronisation de la télécommande



Appuyer sur le bouton P1 du moteur jusqu'à un va-et-vient et 1 BIP.

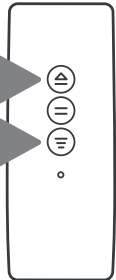


Appui LONG mouvement 2 va-et-vient 3 BIP.

Vérification du sens de rotation

⚠ Cette opération ne fonctionne que si les limites n'ont pas été réglées.

Si en appuyant sur le bouton HAUT, votre store descend, il vous faut changer le sens de rotation.

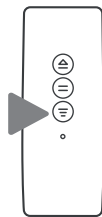


OK
Le sens de direction est changé.

Appui LONG
1 mouvement moteur Haut / Bas

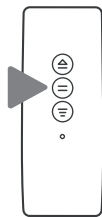
Réglage des limites

1



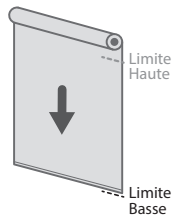
Appui LONG
mouvement
moteur BAS

2



Appui COURT
arrêt moteur

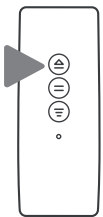
3



Appui LONG
2 mouvements
moteur Haut / Bas
3 BIP

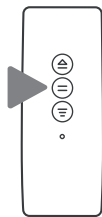
OK
La limite
BASSE
est réglée

4

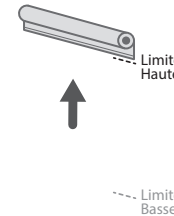


Appui LONG
mouvement
moteur HAUT

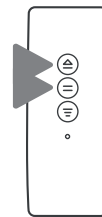
5



Appui COURT
arrêt moteur



6

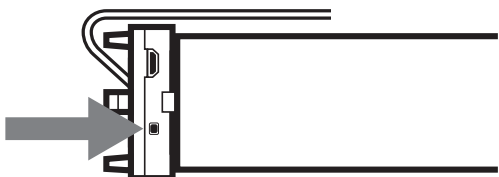


Appui LONG
2 mouvements
moteur Haut / Bas
3 BIP

OK
La limite
HAUTE
est réglée

Réinitialisation

Appuyer sur le bouton P1 moteur jusqu'à ce qu'il y ait 4 va-et-vient ainsi que 4 BIP du moteur.



Cas d'anomalies

Problèmes	Causes	Solutions
Le moteur ne répond pas.	La batterie du store est déchargée.	Recharger à l'aide du câble USB.
	La pile de la télécommande est déchargée.	Changer la pile (CR2430 V3).
	Antenne de réception ne reçoit pas le signal.	Dégager l'antenne. Réinitialiser le moteur.
Fonctionnement imprévu du moteur.	Mauvaise manipulation de réglage.	
Le moteur tourne dans le mauvais sens.	Mauvaise manipulation de réglage.	Réinitialiser le moteur et reprendre les instructions dès le début.

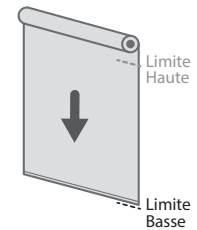
• Pour déconnecter une télécommande d'un moteur, suivre l'étape «Synchroniser la télécommande».

Modification de la limite basse

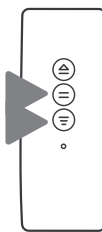
Pour la modification de la limite haute, faites les mêmes manipulations en appuyant sur les boutons HAUT et STOP simultanément.

1

Mettre le store en position basse.



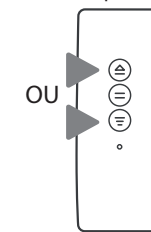
2



Appui LONG
mouvement
moteur Haut / Bas

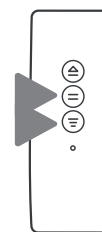
3

Pour peaufiner



OU
Appui COURT
mouvement moteur
Haut ou Bas

4

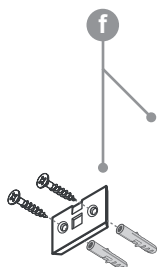


Appui LONG
mouvement
moteur Haut / Bas

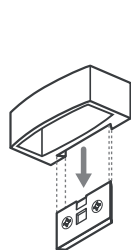
OK
Fin de course
limite BASSE
est modifiée

Mise en place support télécommande

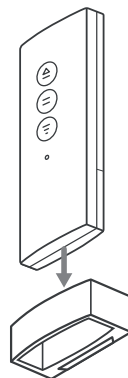
1



2

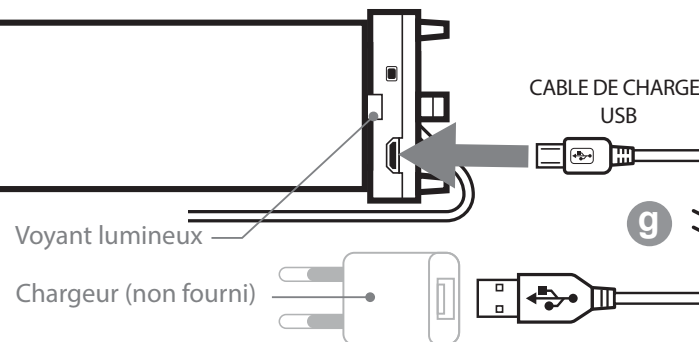


3



Mise en charge du moteur

La charge du moteur de votre store peut se faire, sans décrocher le store.



⚠ Seul un câble USB est disponible dans le KIT. Il est nécessaire d'utiliser un chargeur secteur pour câble USB (ex : chargeur de téléphone) pour recharger votre store.

⚠ Recharger votre store lorsque le voyant lumineux devient rouge. Le voyant lumineux devient vert quand la charge est terminée.

Pour recharger votre store enrouleur, utiliser le chargeur secteur pour câble USB E53 (vendu séparément).

Ce kit motorisable peut être associé à la box connectée E34 ou à la télécommande E32 (Multi-canal à distance, qui a la capacité de contrôler jusqu'à 5 stores simultanément).

madecostore
www.madeco.fr

Madecostore
7, rue nationale
59710 Pont-à-Marcq
FRANCE

Montage et programmation
sur notre chaîne YOUTUBE : Madéco Store



https://www.youtube.com/channel/UCtFiwg_fg~JvGmHuhFHdCA/videos